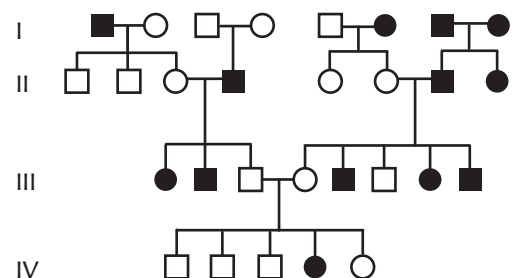
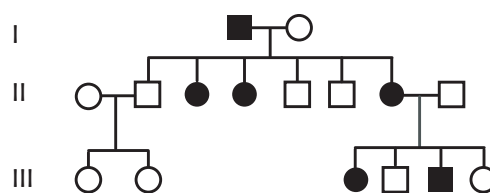


# Opgave 6

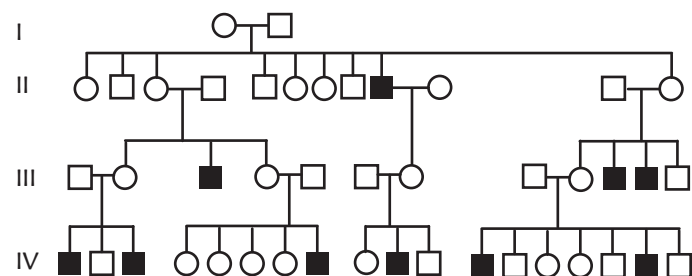
## Stamtræer, genetisk betingede sygdomme



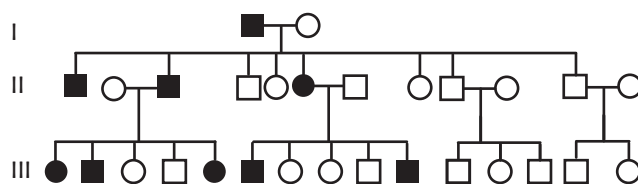
Figur 1.



Figur 2.



Figur 3.



Figur 4.

De fire stamtræer viser nedarvningen af fire genetisk betingede sygdomme:  
 A. Albinisme (autosomal recessiv), B. Chorea Huntington (autosomal dominant), C. Hæmofili (kønsbunden recessiv), D. Keratosis (kønsbunden dominant).

Hvilken stamtavle passer til henholdsvis sygdom A, B, C og D?