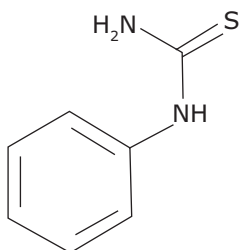


Opgave 1

Evne til at smage PTC

Evnen til at smage den kemiske forbindelse PTC (phenylthiocarbamid), se figur 1, skyldes den dominerende allel T. Individuer med genotypen tt kan ikke smage PTC.



Figur 1. Phenylthiocarbamid.

På et gymnasium undersøgte man 200 elever for deres evne til at smage PTC. Af disse elever kunne 141 smage PTC, mens 59 ikke kunne.

- Beregn frekvensen af T- og t-allelerne i denne population af gymnasieelever.
- Beregn frekvensen af de enkelte genotyper.